

Orange Concessions

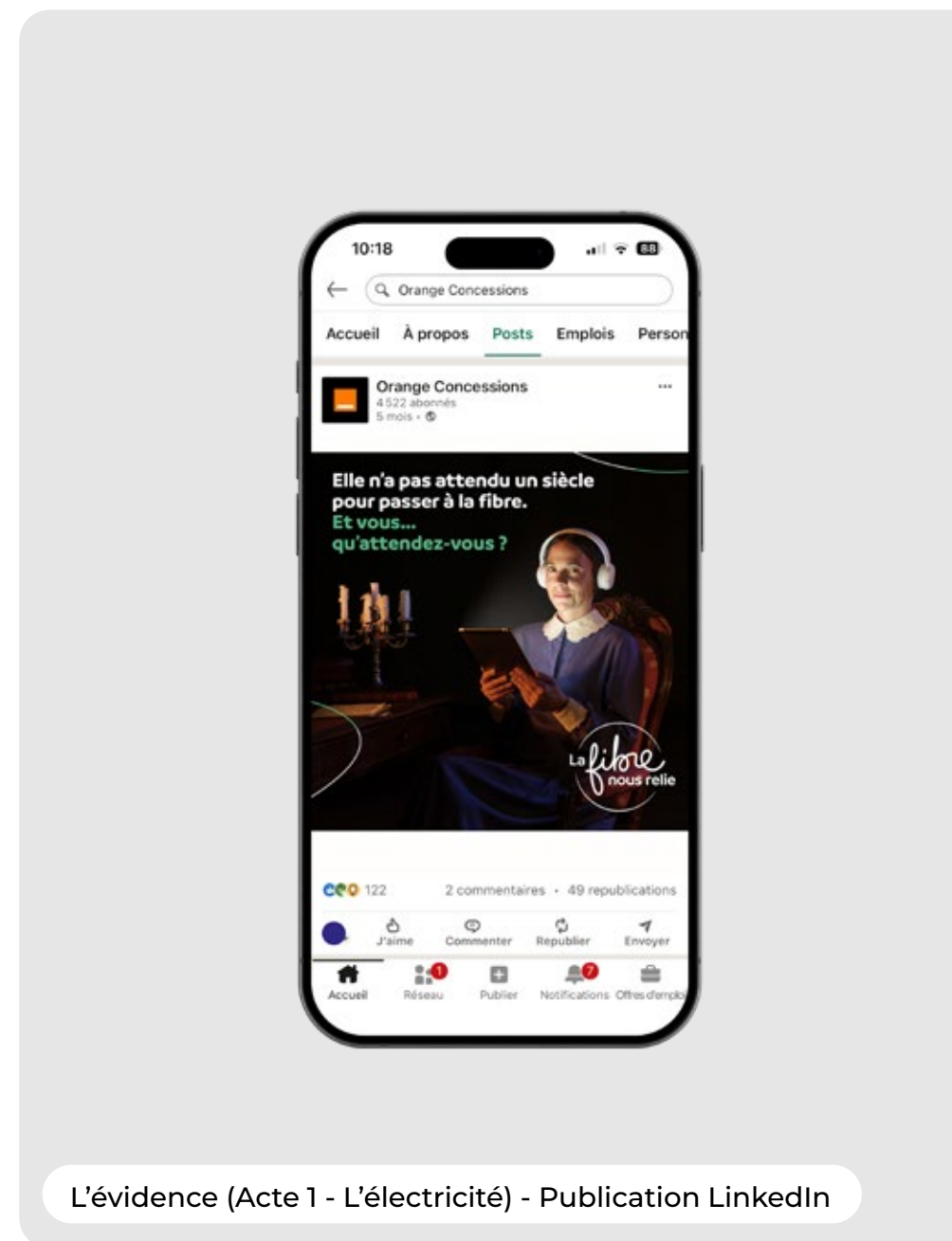
#campagnes
#médiaplanning



L'évidence (Acte 1 - L'électricité) - Affichage 2m²



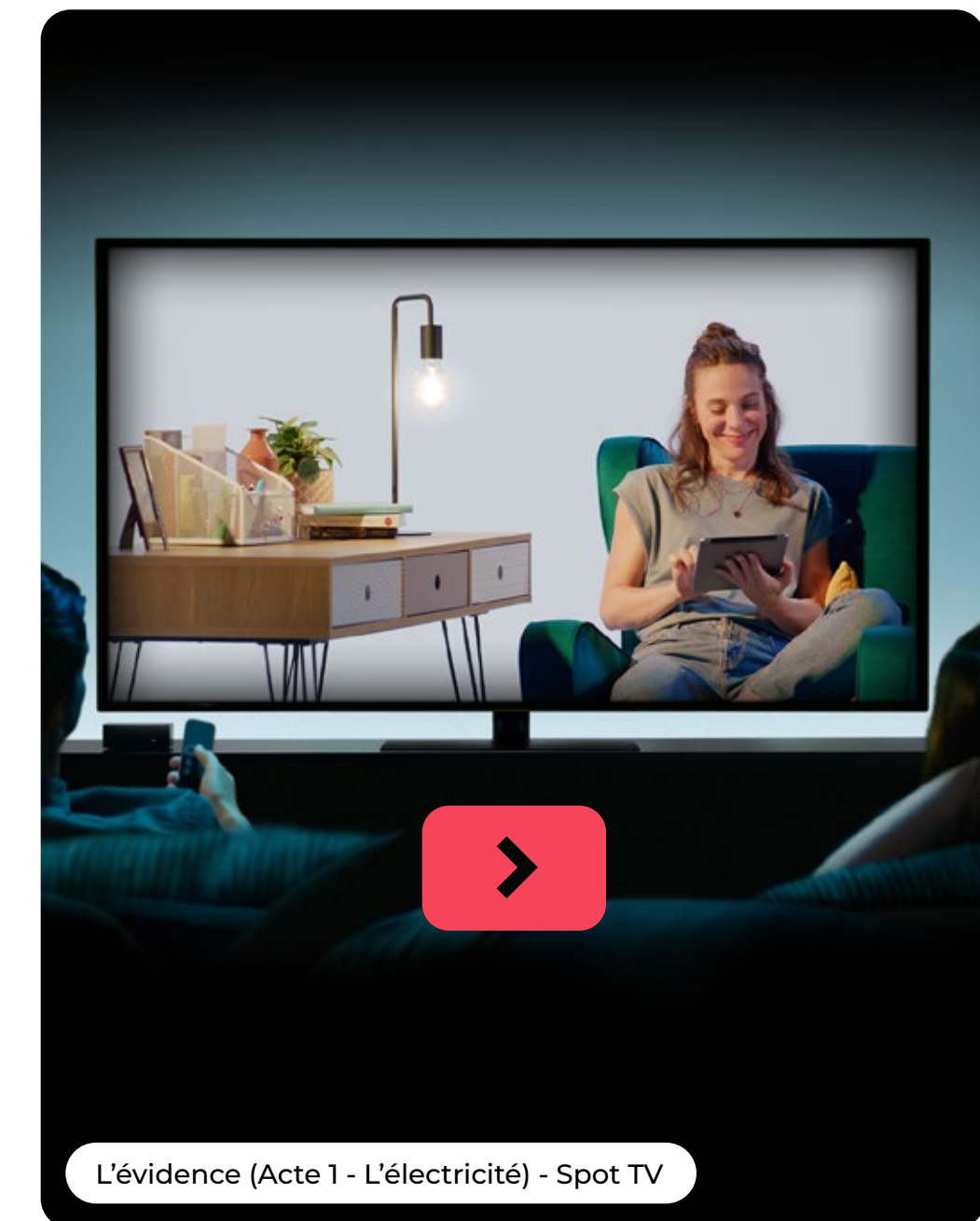
L'évidence (Acte 1 - L'électricité) - Sac à baguette



L'évidence (Acte 1 - L'électricité) - Publication LinkedIn



L'évidence (Acte 1 - L'électricité) - Annonce PQR



L'évidence (Acte 1 - L'électricité) - Spot TV

Orange Concessions

#campagnes
#médiaplanning



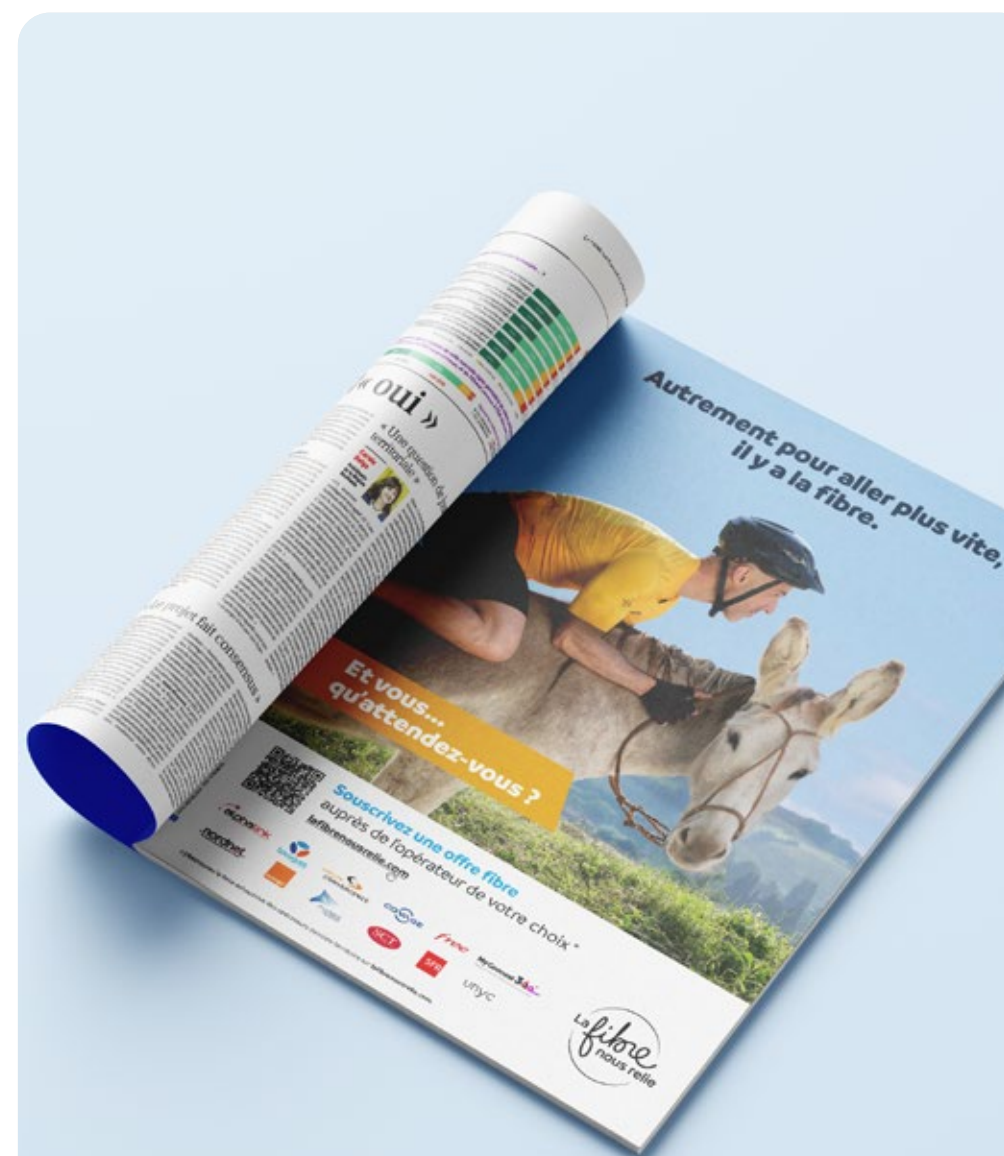
L'évidence (Acte 2, l'âne) - Affichage 2m²



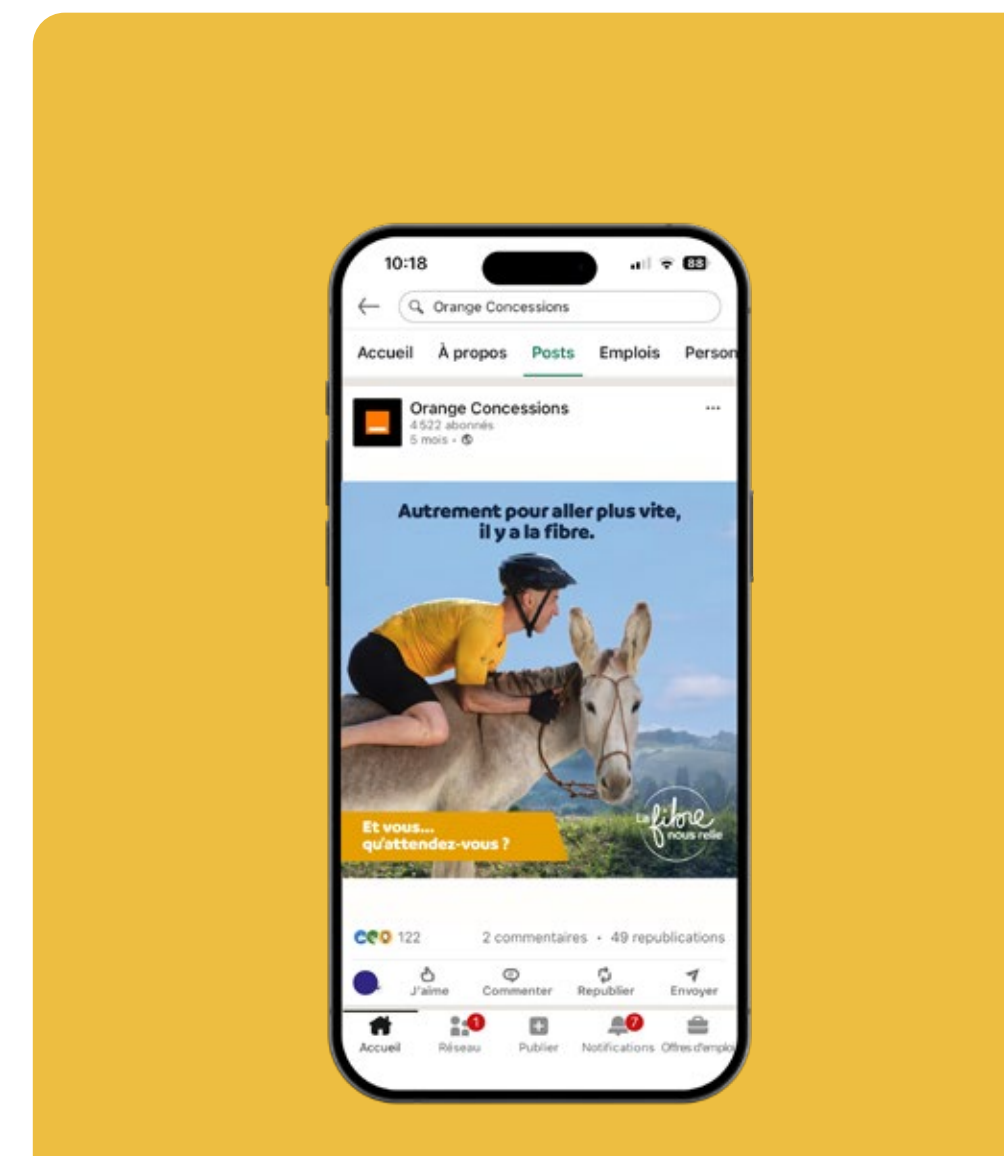
L'évidence (Acte 2, l'âne) - Flyer, jeu-concours



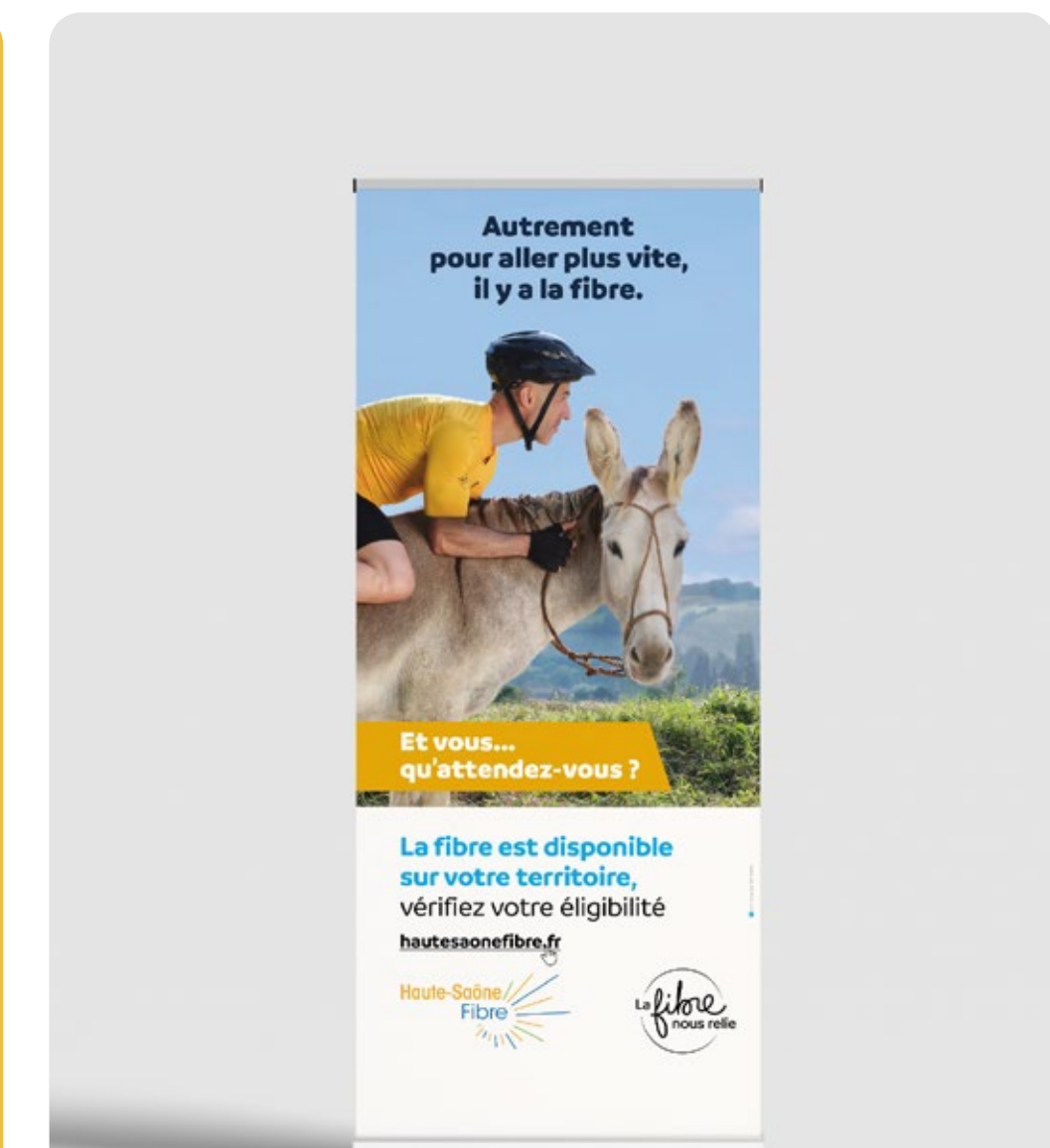
L'évidence (Acte 2, l'âne) - Spot TV



L'évidence (Acte 2, l'âne) - Annonce presse



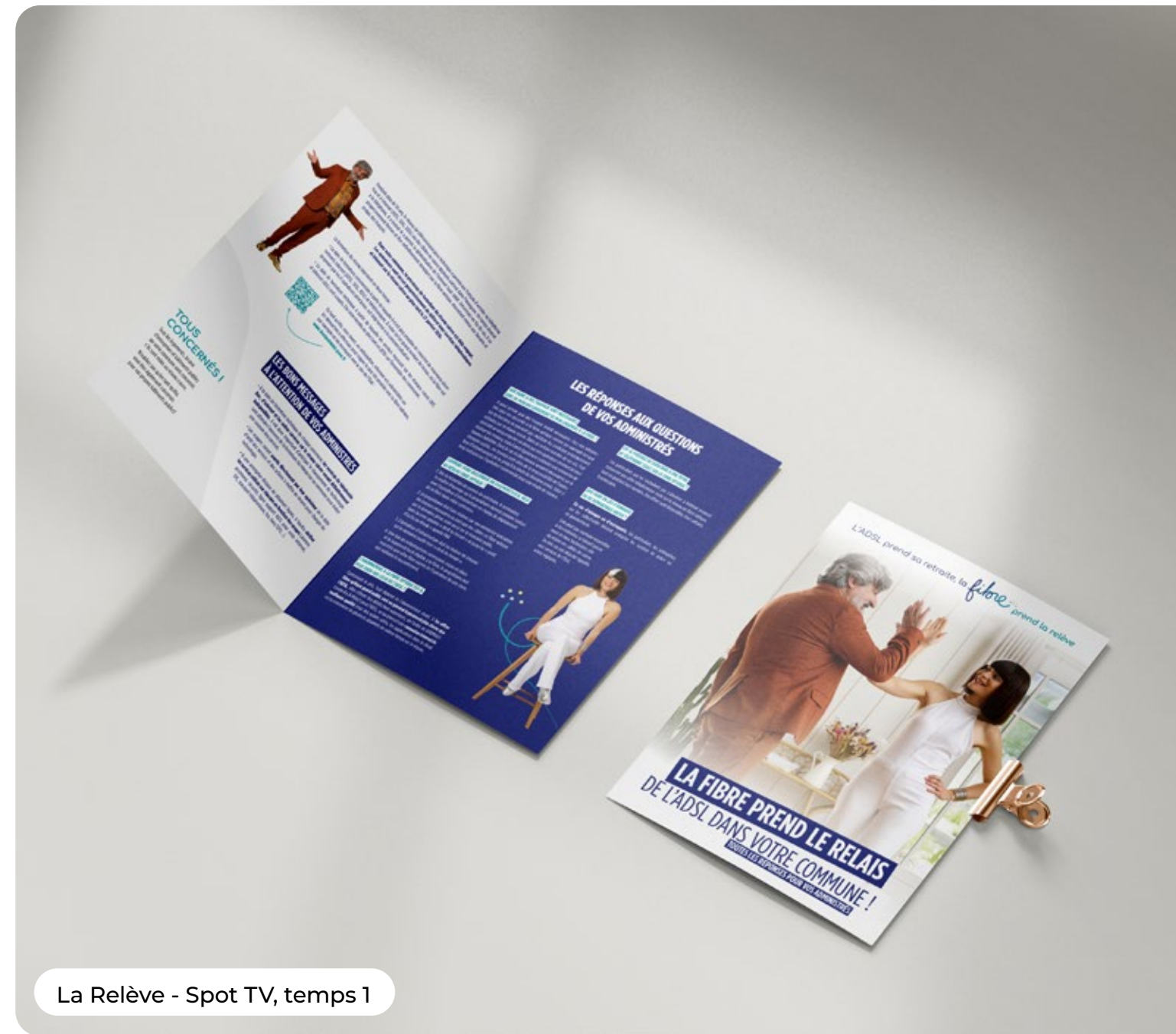
L'évidence (Acte 2, l'âne) - Publication LinkedIn



L'évidence (Acte 2, l'âne) - Kakémono

Orange Concessions

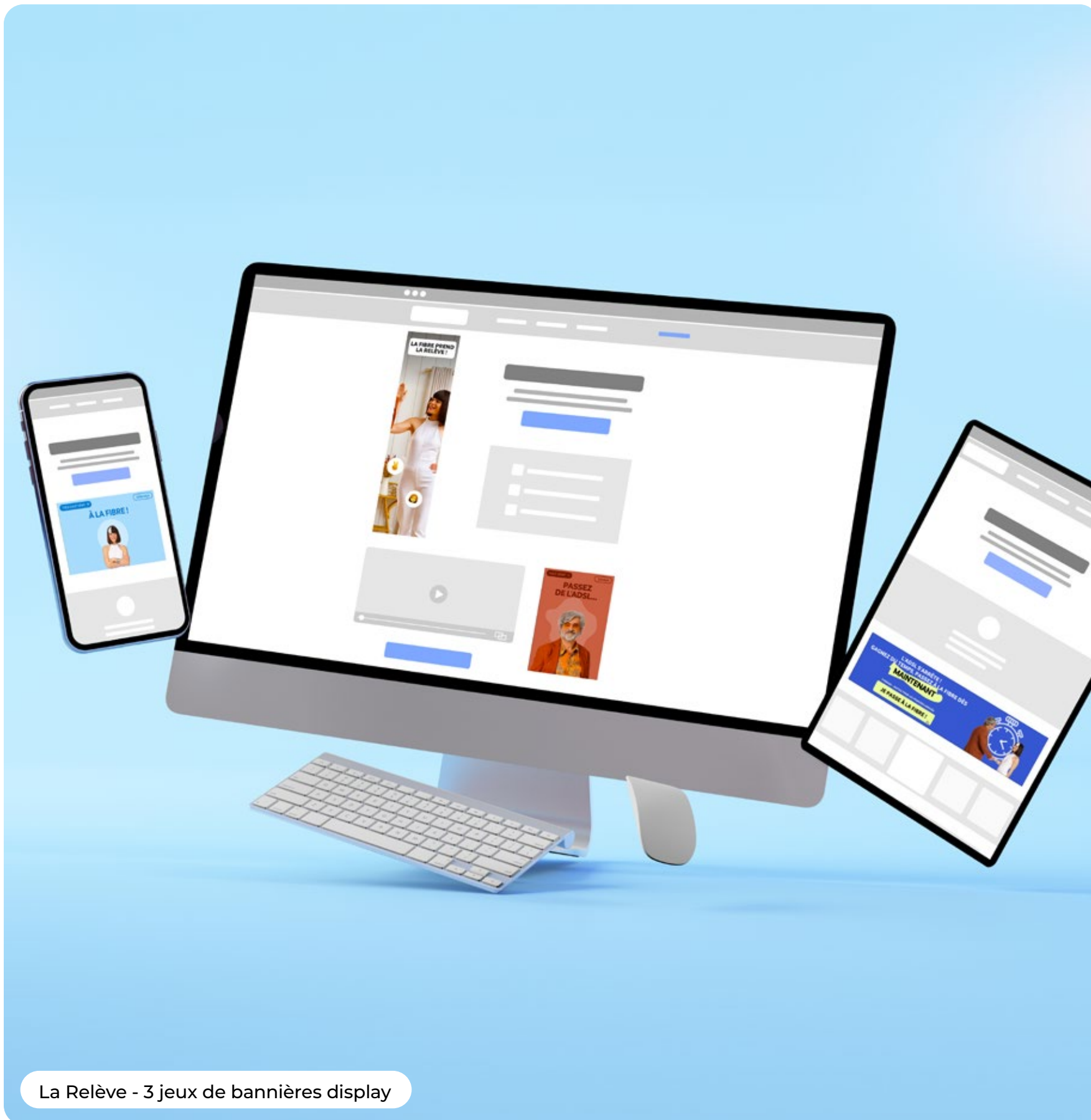
#campagnes
#médiaplanning



La Relève - Spot TV, temps 1



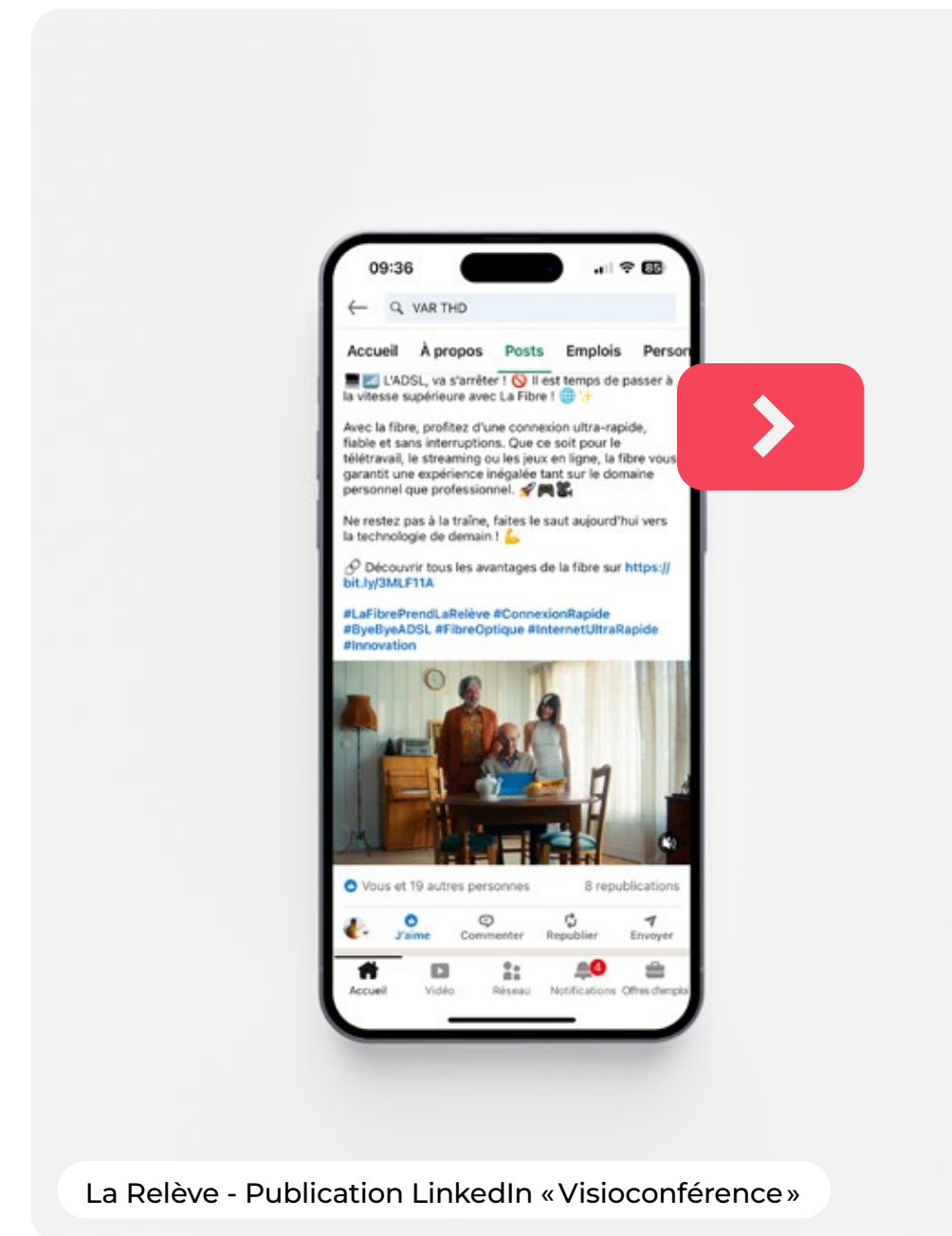
La Relève - Spot TV, temps 1



La Relève - 3 jeux de bannières display



La Relève - Annonce presse, temps 2



La Relève - Publication LinkedIn « Visioconférence »



La Relève - Affichage 2m², temps 2

Orange Concessions

#événementiel



Séminaire interne « Humains d'abord » - Création de l'univers graphique, déclinaisons de supports



La Relève - Stand Salon des Maires - Haute-Saône



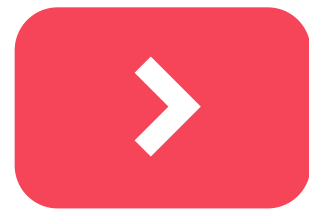
Séminaire interne 2025 « Humains d'abord »



La Relève - Université de la Transition Numérique des Territoires

Orange Concessions

#audiovisuel



Retrouvez toutes
les productions sur
notre chaine



La Relève - Tournage temps 3 - FX, intégration écrans



L'évidence (Acte 1 - L'électricité). Tournage au Studio Grand7



L'évidence (Acte 2 - l'âne). Tournage extérieur, Gers



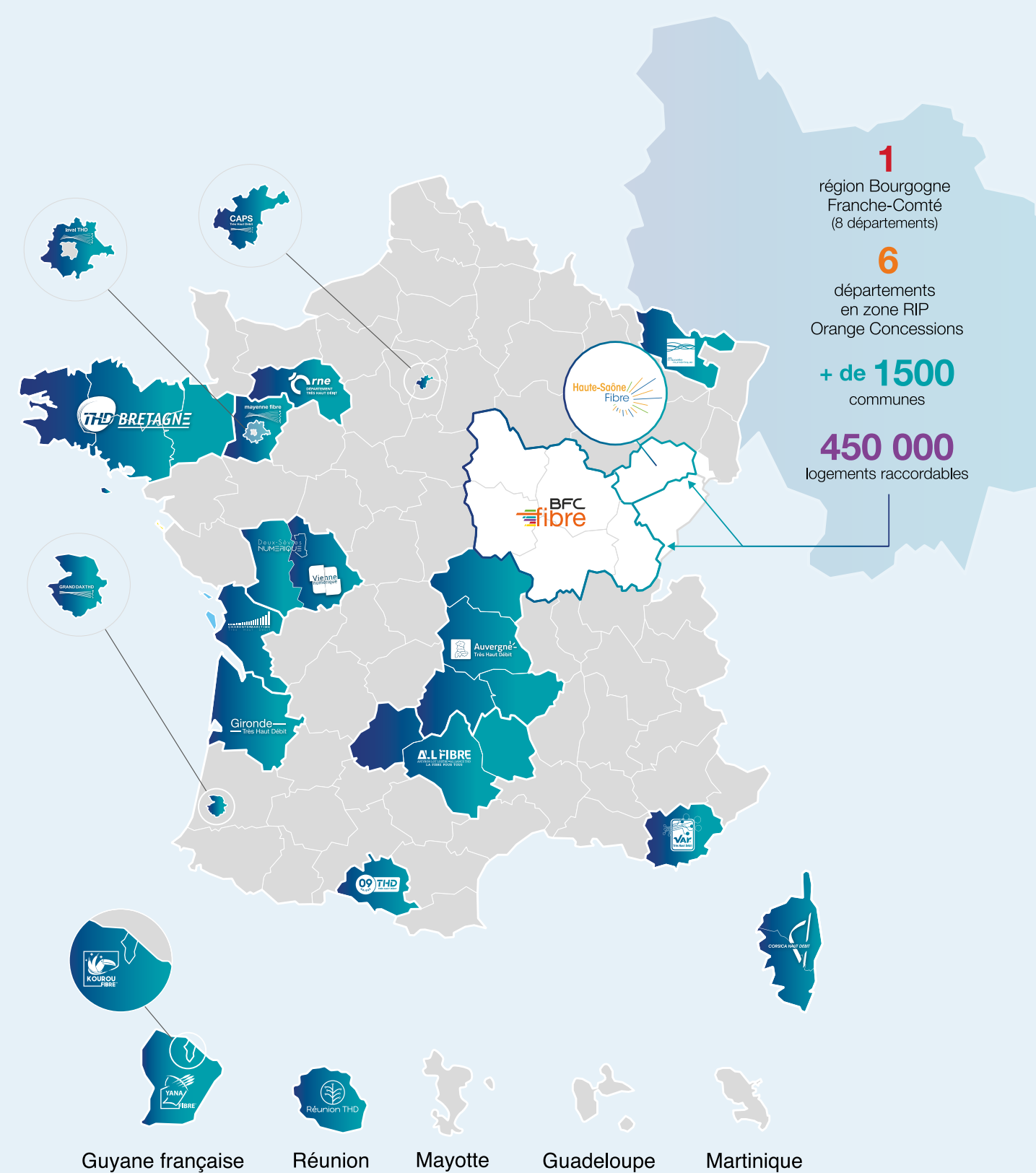
La Relève - Tournage capsule réseaux sociaux, Travaux



La Relève - Tournage temps 2, la fibre prend la relève

Orange Concessions

#illustration



Valorisation de la cartographie des RIP Orange Concessions - Fond de stand pour l'UTNT

LES NON FIBRÉS EN ZONE RURALE

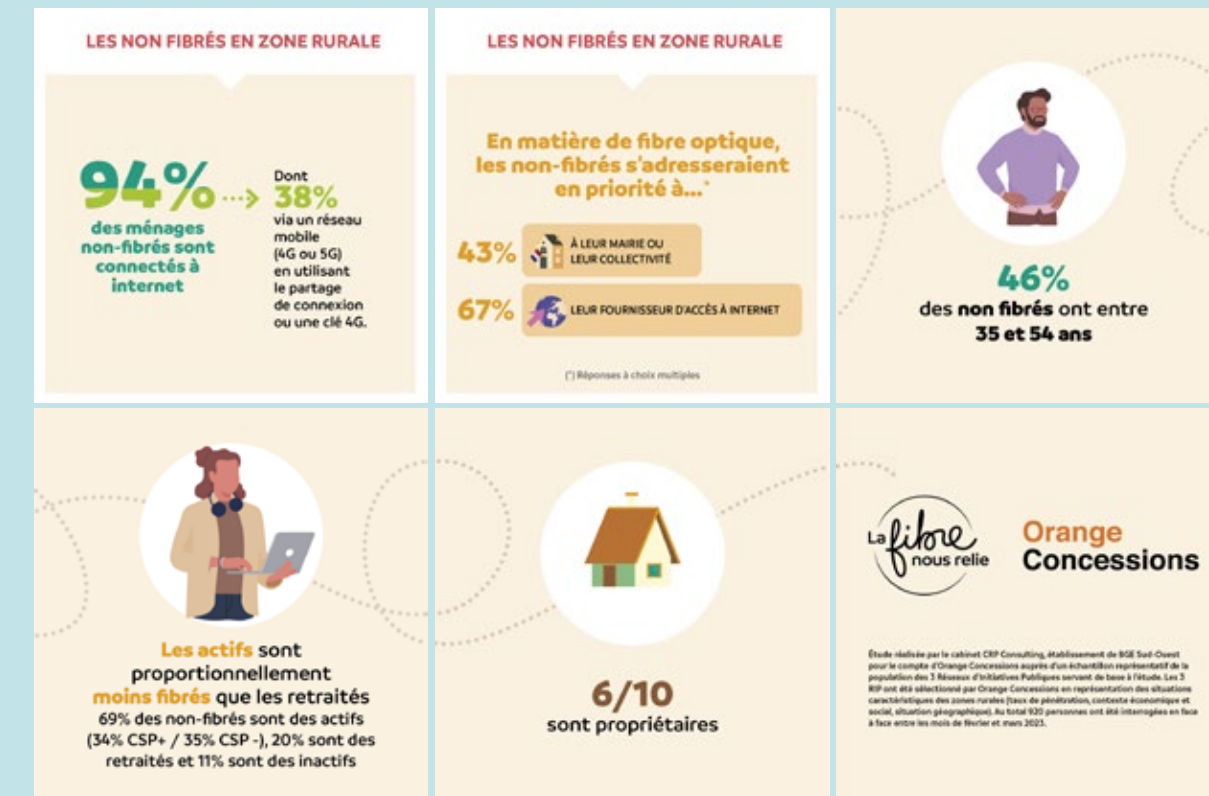
Les non fibrés ne sont pas forcément ceux que l'on croit



LES NON FIBRÉS EN ZONE RURALE

Les 3 raisons de passage à la fibre*

(*) Réponses à choix multiples



Carrousel LinkedIn - Mise en valeur de l'étude Orange Concessions « Les non-fibrés en zone rurale »



Schéma isométrique valorisant l'adduction à la fibre dans les logements collectifs - Guide adduction Mon Domicile Fibré

Orange Concessions

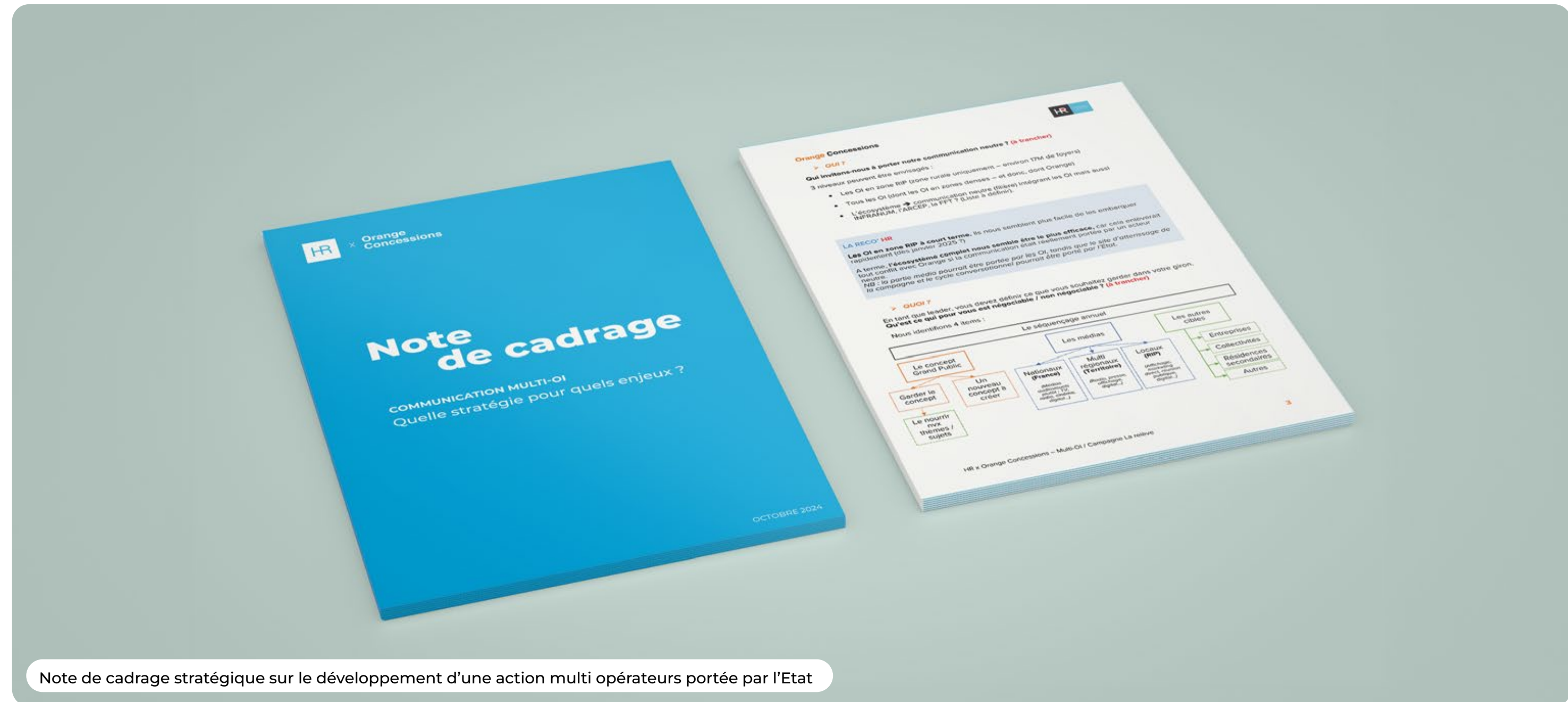
#cabHR



Animation d'atelier collectif



Fiches actions - Ecosystème d'entreprise - Plan d'action annuel



Note de cadrage stratégique sur le développement d'une action multi opérateurs portée par l'Etat